



# RĪGAS VALSTSPILSĒTAS PAŠVALDĪBAS DZĪVOJAMO MĀJU PRIVATIZĀCIJAS KOMISIJA

Pērses iela 10/12, Rīga, LV-1011, tālrunis 67012654, e-pasts: dmpk@riga.lv

## LĒMUMS

Rīgā

17.07.2024.

Nr.2192

(prot. Nr.28, 1. §)

### **Par daudzdzīvokļu dzīvojamai mājai Čiekurkalna 1. līnijā 23A, Rīgā, funkcionāli nepieciešamo zemesgabalu**

Pamatojoties uz Piespiedu dalītā īpašuma privatizētajās daudzdzīvokļu mājās izbeigšanas likuma 4.panta pirmo daļu, 5.panta ceturto un piekto daļu, Administratīvā procesa likuma 70. panta pirmo daļu, 76.panta otro daļu, 79.panta pirmo daļu, Paziņošanas likuma 11.panta trešo daļu, ņemot vērā daudzdzīvokļu dzīvojamās mājas Čiekurkalna 1.līnijā 23A, Rīgā, dzīvokļu īpašnieku pilnvarotās personas 25.06.2024. iesniegumu, kas Rīgas valstspilsētas pašvaldības Dzīvojamo māju privatizācijas komisijā (turpmāk – Komisija) reģistrēts 25.06.2024. (Nr.DMPK-24-1840-pi), un daudzdzīvokļu dzīvojamās mājas Čiekurkalna 1.līnijā 23A, Rīgā, dzīvokļu īpašnieku kopības 25.06.2024. aptaujas balsošanas protokolu Nr.1, Komisija nolemj:

1. Apstiprināt daudzdzīvokļu dzīvojamai mājai Čiekurkalna 1.līnijā 23A, Rīgā, funkcionāli nepieciešamo zemesgabalu (sk. Pielikumu).

2. Lēmumu publicēt septiņu darba dienu laikā Rīgas valstspilsētas pašvaldības portālā [www.riga.lv](http://www.riga.lv) un Komisijas mājas lapā [www.rdzmpk.lv](http://www.rdzmpk.lv).

3. Nekustamo īpašumu objektu sagatavošanas nodaļa ir atbildīga par lēmuma izpildi.

Saskaņā ar Administratīvā procesa likuma 70. panta pirmo daļu, šis lēmums stājas spēkā ar tā paziņošanas brīdi. Atbilstoši Paziņošanas likuma 8. panta otrajai daļai, dokuments, kas paziņots kā vienkāršs pasta sūtījums, uzskatāms par paziņotu astotajā dienā no dienas, kad tas iestādē reģistrēts kā nosūtāmais dokuments. Atbilstoši Paziņošanas likuma 9. panta otrajai daļai, dokuments, kas sūtīts pa elektronisko pastu, uzskatāms par paziņotu otrajā darba dienā pēc tā nosūtīšanas.

Lēmumu var apstrīdēt pie Rīgas pilsētas izpilddirektora Rātslaukumā 1, Rīgā, viena mēneša laikā no tā spēkā stāšanās dienas.

Komisijas priekšsēdētāja

R.Freimane

DAUDZDZĪVOKĻU DZĪVOJAMAI MĀJAI  
ČIEKURKALNĀ 1.LĪNIJĀ 23A, RĪGĀ,  
FUNKCIONĀLI NEPIECIEŠAMĀ ZEMESGABALA PROJEKTS

APZĪMĒJUMI:

01000870216 Zemes vienības robeža, kadastra apzīmējums  
Zemes vienība ar kadastra apzīmējumu 01000870216, platība - 1919 kv.m.  
Zemes vienība ierakstīta Rīgas pilsētas zemesgrāmatas nodaļā Nr.28821. Īpašnieks - Fiziska persona

— Ielas sarkanā līnija

01000870216001 Ēkas kadastra apzīmējums

23A 2 stāvu daudzdzīvokļu dzīvojamā māja ar kadastra apzīmējumu 01000870216001 Čiekurkalna 1.līnijā 23A, Rīgā, ir reģistrēta būvju īpašuma ar kadastra numuru 01005870054 sastāvā, kas ierakstīts Rīgas pilsētas zemesgrāmatā nodaļā Nr.29498. Būvju īpašums sadalīts 6 dzīvokļu īpašumos.

Iela

Piebraucamais ceļš

Teritorija, kas var kalpot par pamatu ceļa servitūta tiesības nodibināšanai. Ceļa vieta var tikt mainīta vai precizēta normatīvajos aktos noteiktajā kārtībā.

Funkcionāli nepieciešamais zemesgabals:

Daudzdzīvokļu dzīvojamai mājai Čiekurkalna 1.līnijā 23A, Rīgā, funkcionāli nepieciešamā zemesgabala robeža. Platība ~ 1114 kv.m. daļa no zemes vienības ar kadastra apzīmējumu 01000870216.  
Apbūves blīvums 23% (maksimālā apbūves blīvums - 30%). Brīvās zaļās teritorijas rādītājs 56% (minimālais brīvās zaļās teritorijas rādītājs - 30%).

PIEZĪMES:

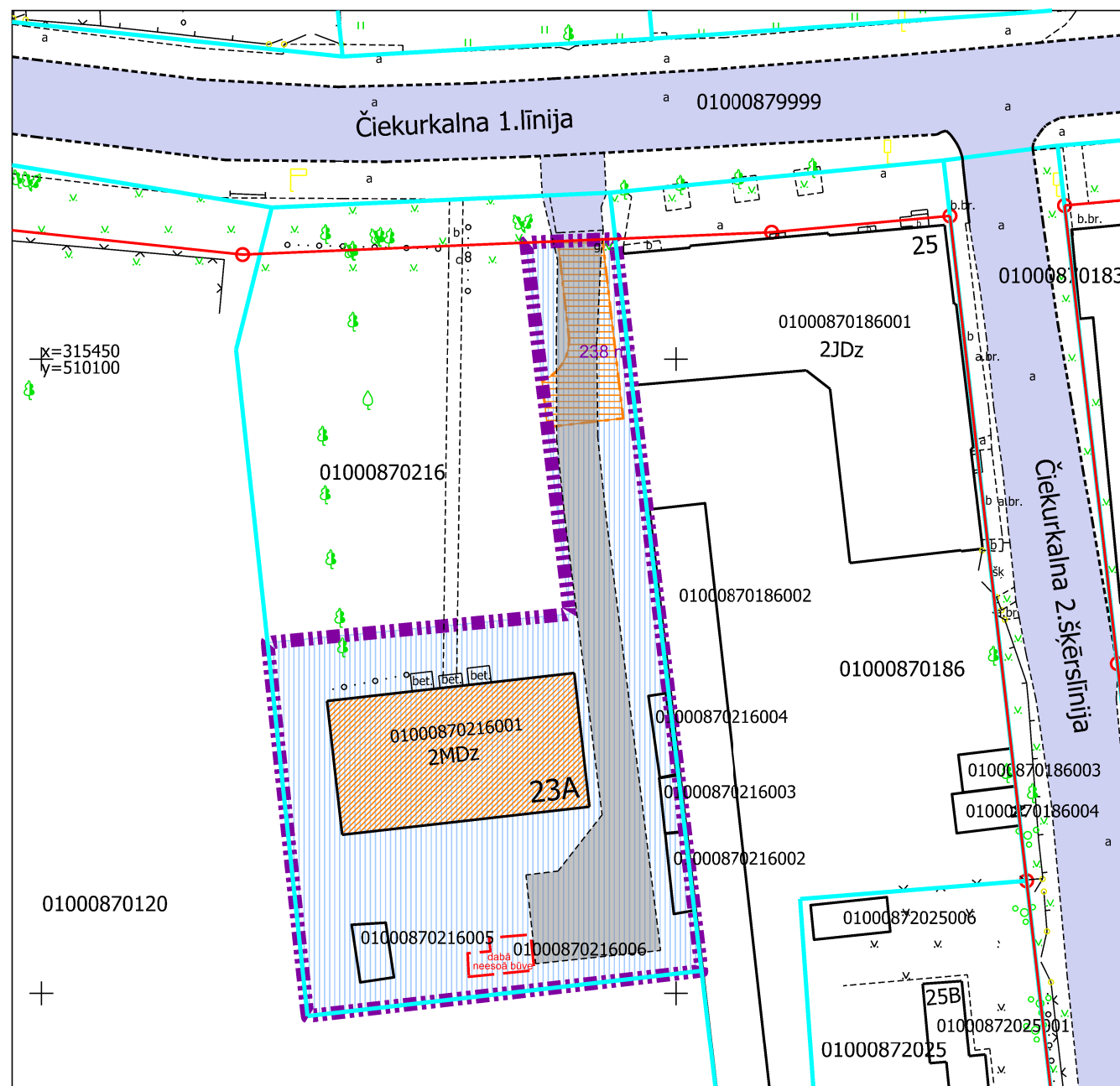
1. Atbilstoši Rīgas teritorijas plānojuma Teritorijas izmantošanas un apbūves noteikumiem un grafiskās daļas – kartei "Funkcionālais zonējums", kas apstiprināti ar Rīgas domes 15.12.2021. saistošajiem noteikumiem Nr.103 "Rīgas teritorijas izmantošanas un apbūves saistošie noteikumi", funkcionāli nepieciešamais zemesgabals atrodas Jauktas centra apbūves teritorijā (JC6), kur atļautā izmantošana atbilstoši 4.5.6. apakšnodaļas prasībām:

- Maksimālais apbūves augstums - 3 stāvi;
- Maksimālais apbūves blīvums - 30%;
- Minimālais brīvās zaļās teritorijas rādītājs - 30%.

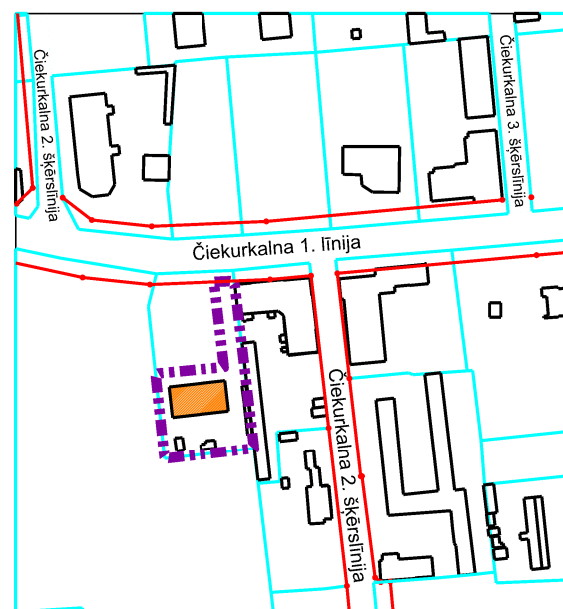
2. Funkcionāli nepieciešamais zemesgabals atrodas:

- Apbūves aizsardzības teritorijā "Čiekurkalns";
- Perimetrālas apbūves teritorijā;
- 15 km zonā ap lidlauku "Rīga", "Spilve", "Ādaži" kontrolpunktiem;
- aizsargjoslā ap navigācijas tehnisko līdzekli aviācijas gaisa kuģu lidojumu drošības nodrošināšanai - aeronavigācijas iekārtu darbības tālās ietekmes zonā.

3. Funkcionāli nepieciešamā zemesgabala apgrūtinājumi un to platības var tikt precizētas veicot kadastrālo uzmērīšanu.



Daudzdzīvokļu dzīvojamai mājai funkcionāli nepieciešamā zemesgabala novietojums



Projekta sagatavošanā izmantoti:

1. Nekustamā īpašuma valsts kadastra informācijas sistēmas dati (autors: ©Valsts zemes dienests, 2024);
2. Valsts adrešu reģistra informācijas sistēmas dati (autors: ©Valsts zemes dienests, 2024);
3. Pašvaldības augstas detalizācijas topogrāfiskās informācijas datubāzes dati mērogā, 1:500 (autors: ©Rīgas valstspilsētas pašvaldība, 2024);
4. Ortofotokarte mērogā 1:2000 (autors: ©Latvijas Ģeotelpiskās informācijas aģentūra, 2021);
5. Rīgas valstspilsētas ielu sarkanās līnijas (autors: ©Rīgasvalstspilsētas pašvaldība, 2024);
6. Rīgas teritorijas plānojums (autors: ©Rīgas valstspilsētas pašvaldība, 2021).

Latvijas koordinātu sistēma LKS-92 TM

Dati apkopoti - 2024. gada 3.jūlijā

RĪGAS VALSTSPILSĒTAS PAŠVALDĪBAS  
DZĪVOJAMO MĀJU PRIVATIZĀCIJAS KOMISIJA

Pērses iela 10/12, Rīga, LV-1011  
Tāl. 67012654, e-pasts dmpk@riga.lv

Adrese: ČIEKURKALNA 1.LĪNIJA 23A, RĪGA

Mērogs: 1:500